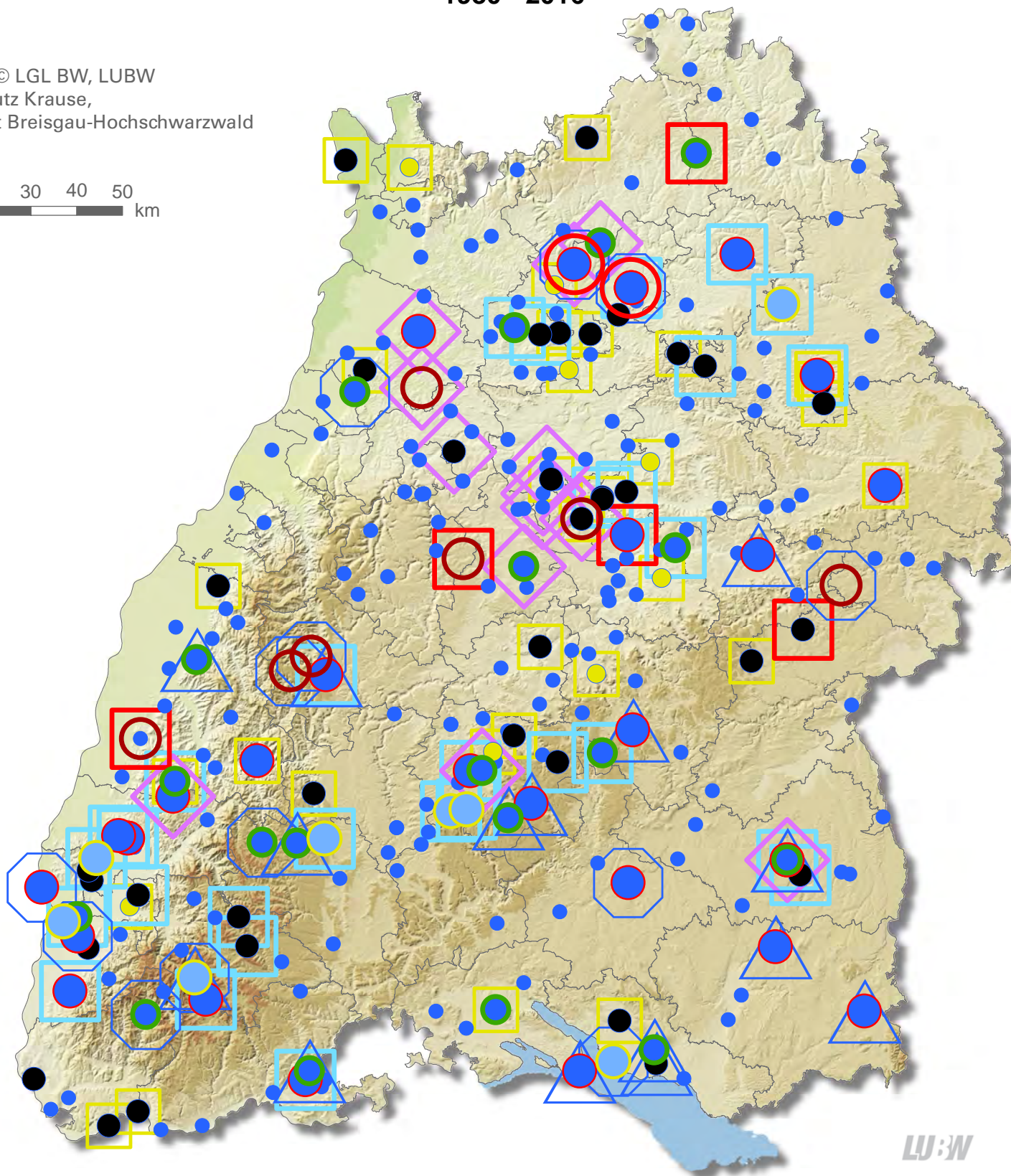


Starkregenereignisse in Baden-Württemberg

1980 - 2016

Grundlage: © LGL BW, LUBW
 Bildautor: Lutz Krause,
 Landratsamt Breisgau-Hochschwarzwald

0 10 20 30 40 50
 km



LU:W

Niederschlagsmenge [mm]

- N-Menge unbekannt; Anzahl der Ereignisse (195)
- 0,1-20; Anzahl der Ereignisse (8)
- 20-40; Anzahl der Ereignisse (42)
- 40-60; Anzahl der Ereignisse (31)
- 60-80; Anzahl der Ereignisse (19)
- 80-100; Anzahl der Ereignisse (8)
- 100-120 (Anzahl der Ereignisse (7)
- 120-125; Anzahl der Ereignisse (2)

Niederschlagsdauer [h]

- > 1 - 30 min; Anzahl der Ereignisse (33)
- >30 min bis 1 h; Anzahl der Ereignisse (33)
- ◇ > 1 h bis 2 h; Anzahl der Ereignisse (13)
- > 2 h bis 3 h; Anzahl der Ereignisse (5)
- △ > 3 h bis 12 h; Anzahl der Ereignisse (15)
- > 12 h bis 72 h; Anzahl der Ereignisse (13)